

PLAFOND REFROIDISSANT EN PANNEAUX MÉTALLIQUE AVEC MODULES AQUINNOTECH EN CUIVRE

Description :

Plafond refroidissant en panneaux métallique pour les exigences optiques les plus élevées permettant d'évacuer les charges thermiques à 60 % par rayonnement et à 40 % par convection, se composant de

- panneaux de plafond métalliques en tôle d'acier zingué conforme au standard de qualité TAIM, avec revêtement à la poudre thermostatique en coloris RAL selon le souhait du maître d'ouvrage ; au choix avec perforation acoustique et feutre acoustique à l'intérieur ou en version non perforée ; comme système à accrocher ou à poser, au choix du maître d'ouvrage.
- méandres de tubes en serpentins de cuivre 10 x 0,6 mm, insérés dans des profils thermoconducteurs en aluminium qui sont reliés de manière invisible et durable par une bande adhésive sans support.

Données technique des méandres de refroidissement :

Tube en cuivre 10 x 0,6 mm, matière Cu-DHP, R220
Fabrication selon la norme européenne EN 12735-2
Certificat de contrôle conforme à EN 10204
Matière : aluminium pressé
Alliage : 606005-22-1
Fabrication selon la norme européenne
EN AW-6060 T66, brut de presse
Profil thermoconducteur en aluminium 51 mm,
Matière : AlMgSi



Puissance de refroidissement selon DIN 4715:
97,1 W/m²

Fabricant:

Aquinnotec Sàrl

Tél : +352 / 268 73 870

Fax : +352 / 268 73 871

e-mail : info@aquinnotec.com

Aquinnotec Ltd.

Tél : 0049 / (0) / 6523 / 37 43 254

Fax : 0049 / (0) / 6523 / 37 43 255

e-mail : info@aquinnotec.com



*PLAFOND REFROIDISSANT
avec modules Aquinnotec
en cuivre*

SYSTEMES

PLAFOND REFROIDISSANT EN PANNEAUX MÉTALLIQUE AVEC MODULES AQUINNOTEC EN PP

Description :

Plafond refroidissant en panneaux métallique pour les exigences optiques les plus élevées pour évacuer les charges thermiques à 60 % par rayonnement et à 40 % par convection, se composant de

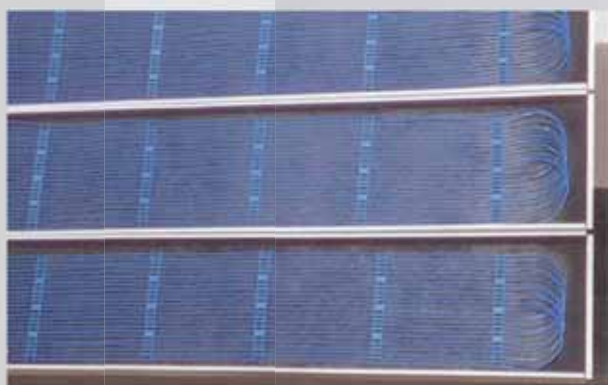
- panneaux de plafond métalliques en tôle d'acier zingué conforme au standard de qualité TAIM, avec revêtement à la poudre thermostatique en coloris RAL selon le souhait du maître d'ouvrage ; au choix avec perforation acoustique et feutre acoustique à l'intérieur ou en version non perforée ; comme système à accrocher ou à poser, au choix du maître d'ouvrage.
- dans des nattes capillaires étroites en PP (polypropylène) circule de l'eau plus froide que l'air ambiant. Il se produit alors un échange d'énergie, principalement par rayonnement.

Les nattes capillaires sont collés dans des panneaux de plafonds en métal, de ce fait le système agit comme chauffage ou refroidissement par rayonnement et procure une climatisation agréable, sans courant d'air ni bruit. La flexibilité des modules donne toute liberté aux architectes dans l'agencement architectural.

*PLAFOND REFROIDISSANT
avec modules Aquinnotec
en PP*

Données techniques des nattes capillaires :

Tubes capillaires optimisés 20 x 12 x 2,0 mm



**Puissance de refroidissement
selon DIN 4715:
à 10K 87,7 W/m²**

Fabricant:

Aquinnotec Sàrl

Tél : +352 / 268 73 870

Fax : +352 / 268 73 871

e-mail : info@aquinnotec.com

Aquinnotec Ltd.

Tél : 0049 / (0) / 6523 / 37 43 254

Fax : 0049 / (0) / 6523 / 37 43 255

e-mail : info@aquinnotec.com



SYSTEMES